



TC-0031 (S) | TC-0029 (ML) | TC-0030 (XL)

ARNÉS PARACAIDISTA X-TREME II®

- ✓ Acolchado doble y alto (23cm) en la región lumbar que proporciona extrema comodidad y estabilización
- ✓ Tiene 6 puntos de anclaje, extremadamente ligero y resistente a la corrosión - 100%
- ✓ Material metálico noble (acero inoxidable y aluminio), compradores satisfechos - 100%
- ✓ Cintas amarillas en los puntos de ajustes para facilitar los ajustes
- ✓ Hebillas INOX - sistema exclusivo AC®, hebilla de barra cilíndrica patentada doble con corona en ángulo
- ✓ Cuatro portamaterial en color amarillo (color contrastante) y un porta mochila, versátil y fácil de usar
- ✓ Exclusivo e inteligente sistema FIT FIX®, en acero inoxidable para conexión del bloqueador ventral
- ✓ Tiene tres tallas: S, M y XL

Descripción

El X-TREME II® es un arnés de seguridad tipo paracaidista, equipo de protección personal utilizado en un SPIQ (sistema personal de protección contra caídas). Con 6 puntos de conexión en material metálico noble (acero inoxidable y/o aluminio), 2 para detención de caídas, 2 para posicionamiento, 1 ventral y 1 para restricción de movimiento (textil). Cuenta con acolchado doble y alto, de 23cm en la región lumbar, desarrollado para brindar un ajuste perfecto entre el usuario y el equipo, garantizando extrema comodidad y estabilización de la columna lumbar para operaciones de larga duración.

Cuenta con un exclusivo sistema patentado AC®, una hebilla de doble barra cilíndrica con corona de acero inoxidable en ángulo, en ambos lados. Ideal para rescate técnico, accesos verticales, evacuación, posicionamiento, trabajos en alturas y espacios confinados, tiene un centro de gravedad bajo, ideal para estas actividades. Con 4 porta material estructurados en color amarillo, 1 porta mochila central, mosquetón con sistema Keylock y Sistema FIT FIX® para fácil conexión del bloqueador ventral, cuenta con 8 hebillas de ajuste.

Sus cintas están fabricadas con material que retarda las llamas al entrar en contacto con el arnés, ideal para electricistas, bomberos y profesionales que estén expuestos a este riesgo.

Destacados

1
Acolchado doble y alto (23cm) en la región lumbar

2
Material metálico noble (acero inoxidable y aluminio)

3
6 puntos de anclaje extremadamente ligeros y resistentes

4
Acolchado reforzado en hombros y doble acolchado en zona lumbar y piernas

5
FIT FIX® - sistema inteligente de acero inoxidable para conectar el bloqueador ventral

6
Hebillas de acero inoxidable: sistema AC® exclusivo

7
4 soportes para material y un soporte para mochila

8
Conector de aluminio, con sistema Keylock y apertura de 27mm

Descripción técnica

Arnés de seguridad tipo paracaidista, certificado conforme a la CA 38495 y aprobado por las normas técnicas nacionales ABNT NBR 15835:2020 y ABNT NBR 15836:2020 para uso como parte integral de un sistema de protección individual contra caídas del tipo restricción de movimiento, tipo detención de caídas, posicionamiento en el trabajo, evacuación, trabajos en altura, accesos verticales y rescate técnico vertical.

El X-TREME II® es un arnés fabricado íntegramente con cintas de poliéster con costuras electrónicas de poliamida. Utiliza material metálico noble (acero inoxidable y/o aluminio), con resistencia a la corrosión – 100%, 6 puntos de anclaje extremadamente ligeros y resistentes con una carga de resistencia de 22kN (pecho, dorsal, laterales y sujeción).

Dispone de hebillas INOX - Sistema exclusivo AC®. Patentado, tiene una hebilla de doble barra cilíndrica con corona de acero inoxidable en ángulo, en ambos lados. No hay ángulos rectos en la compresión de la cinta. Mayor durabilidad. No pierde tensión al adaptarse al cuerpo incluso cuando la persona camina. ¡No cortes las cintas! ¡Y garantizan precisión en los ajustes! ¡Menos desgaste de cinta! ¡Evita giros laterales!

El acolchado X-TREME II® fue desarrollado para ofrecer extrema comodidad y estabilización a los usuarios, la región lumbar tiene doble acolchado con una altura de 23 cm, y la región de hombros y piernas tiene acolchado reforzado, ambos construidos en espuma EVA. Su construcción superior del respaldo en forma de Y tiene doble ajuste de altura mediante hebillas de ajuste de acero inoxidable sistema AC®, una en la parte delantera y otra en la parte trasera del arnés.

El arnés X-TREME II® es ideal para operaciones de suspensión a largo plazo.

Para su cierre ventral, el X-TREME II® dispone de un conector con sistema Keylock y una apertura de 27mm. Su parte frontal superior cuenta además con el exclusivo sistema FIT FIX® fabricado en acero inoxidable situado a la altura de su punto de conexión A2, para el montaje de elevadores ventrales destinados a técnicas de trabajos verticales.

Para utilizar el bloqueador de pecho es necesario utilizar una malla rápida, idealmente una malla rápida delta TRIANGLE de 10mm, fabricada en acero, con una apertura de rosca de 10mm.

Para ajustarlo, el X-TREME II® cuenta con 8 hebillas de acero inoxidable en el sistema AC®, piernas, altura de piernas, pecho y espalda y una hebilla para sujetar una correa en la zona lumbar. Para el transporte de equipos y herramientas livianos, el X-TREME II® cuenta con 4 portamateriales estructurados en color amarillo (color contrastante), con capacidad para hasta 10kg cada uno.

Construido con un marco de Nylon tubular moldeado para facilitar el uso del equipo, garantizando así mayor seguridad, resistencia y durabilidad. Para el transporte de mochilas, el X-TREME II® dispone de una correa plana entre las piernas para facilitar la conexión de mochilas en actividades sobre escaleras de marinero u operaciones suspendidas, donde no es posible llevar la mochila a la espalda.

Sus cintas están fabricadas con material que retarda las llamas al entrar en contacto con el cinturón, ideal para electricistas, bomberos y profesionales que estén expuestos a este riesgo.

Ventajas técnicas

-  Desarrollado para rescate técnico, acceso mediante cuerdas, evacuación, trabajos en altura y espacios reducidos, tiene un centro de gravedad bajo, ideal para actividades
-  Acolchado doble y alto, con 23cm en la región lumbar para proporcionar un ajuste perfecto entre el usuario y el equipo, garantizando extrema comodidad y estabilización de la columna lumbar para operaciones prolongadas en altura
-  Desarrollado con material metálico noble (acero inoxidable y aluminio), los compradores están satisfechos con su resistencia a la corrosión: 100%
-  Sistema FIT FIX® para la fijación del bloqueador ventral, compatible con todos los modelos de bloqueador del mercado
-  Sistema AC® - patentado, tiene hebilla de doble barra cilíndrica con corona en ángulo de acero inoxidable, en ambos lados, sin ángulos rectos al comprimir la correa, con mayor durabilidad
-  No pierde tensión al adaptarse al cuerpo incluso cuando la persona camina
-  Hebillas de acero inoxidable con sistema AC® que facilitan un rápido ajuste a morfología corporal
-  3 tallas (S, ML y XL), con innovador sistema de identificación, para personas de hasta 150kg
-  Puntos de anclaje (delantero y trasero) para sistemas de detención de caídas con marca adicional (A)
-  Código QR para acceder a la documentación

Certificaciones

EQUIPO

X-TREME II®

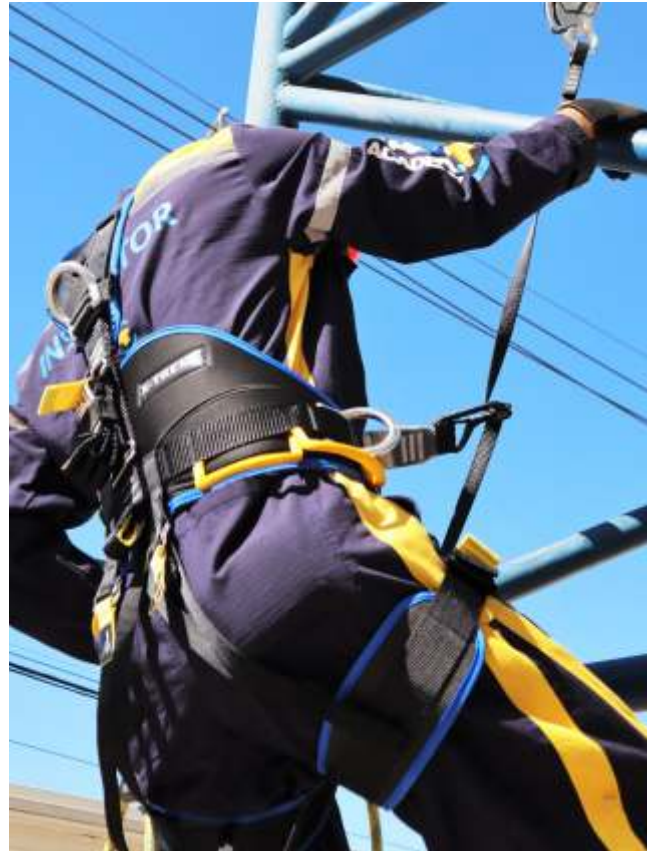
NORMATIVA

ABNT NBR 15835:2020 | ABNT NBR 15836:2020

CA

38495

Galería





Medidas y materiales

| | | | | | |
|----------------------|---|-------------------|-------------------------|---------------|-------------|
| Nombre del producto: | X-TREME II® | | | | |
| Código del producto: | TC-0031 (S) TC-0029 (ML) TC-0030 (XL) | | | | |
| Dimensiones: | TAMAÑOS | Pierna (B) | Espalda baja (A) | Liga © | Peso |
| | S | 50 - 65 | 65 - 100 | 100 - 125 | 2,400kg |
| | ML | 55 - 75 | 75 - 120 | 105 - 130 | 2,500kg |
| | XL | 55 - 80 | 85 - 140 | 110 - 135 | 2,600kg |
| Material: | Poliéster, aluminio y acero inoxidable | | | | |
| Vida útil: | Duración máxima de 10 años desde la fecha de fabricación en caso de uso normal y apropiado y cuando se almacena en condiciones aceptables | | | | |
| Garantizar: | 1 año contra defectos de fabricación NOTA: El equipo está producido con materiales de alta tecnología, hecho en Brasil con 100% calidad y seguridad. | | | | |
| Capacidad: | Usuarios que pesen hasta 150kg | | | | |
| Color: | Negro con detalles en azul y amarillo | | | | |

Aplicaciones

El arnés de seguridad paracaidista X-TREME II® está destinado a sistemas de protección personal para restringir el movimiento, detener caídas, trabajos posicionados y trabajos suspendidos de cuerdas, aplicable para profesionales que realizan trabajos a diversas alturas y progresiones en estructuras verticales.

Ideal para rescate técnico vertical, acceso mediante cuerdas, evacuación, posicionamiento y trabajos en altura, como en escaleras fijas, tejados y acceso a espacios confinados.

Productos relacionados

QUICK UP



TB-0005

TRIANGLE



TM-0020

REACTOR 55



TB-0022

REACTOR 110



TC-0026

SITE



TC-0024

LUCK



TC-0020

STEEL



TB-0012

RELOCK 10



TB-0029

Preguntas frecuentes

¿CUÁLES SON LOS BENEFICIOS DE UN DOBLE Y ALTO ACOLCHADO EN LA REGIÓN LUMBAR?

El doble acolchado con una altura de 23cm en la región lumbar ayuda a estabilizar la región y distribuye mejor la compresión durante el uso. Comodidad extrema independientemente del tamaño del usuario. El arnés X-TREME II® es ideal para usuarios que buscan un extra de comodidad.

¿PARA QUÉ TIPOS DE ACTIVIDADES PUEDO UTILIZAR EL X-TREME II®?

El arnés X-TREME II® es ideal para trabajos técnicos de rescate, accesos verticales, evacuación, posicionamiento, trabajos en altura y espacios confinados, ya que tiene un centro de gravedad bajo.

¿DÓNDE ESTÁ LA ETIQUETA INMETRO?

La etiqueta INMETRO del X-TREME II® está ubicada en la espalda, en la correa de ajuste del torso.

¿ESTE ARNÉS TIENE CA?

Sí. El X-TREME II® tiene C.A. 38495. Emitido en 2016.

¿CUÁNTOS Y CUÁLES SON LOS PUNTOS DE AJUSTE DE X-TREME II®?

El X-TREME II® cuenta con 8 hebillas de acero inoxidable para ajuste de cintura (2), piernas (2), ajuste de altura de piernas (2), pecho (1), espalda (1) y una (1) hebilla para pasando cinta en la columna lumbar.

¿EL X-TREME II® TIENE COMPATIBILIDAD CON EL MISMO EQUIPO QUE SE UTILIZÓ EN EL X-TREME, POR EJEMPLO, ANTICAÍDAS, LANSIES, DESCENSORES Y ASCENSORES?

Sí. Se puede utilizar cualquier modelo de anticaídas deslizante o retráctil y eslingas anticaída o de restricción o posicionamiento, siempre que sean fabricados por TASK, por razones de compatibilidad CA. Para el uso de ascendentes y descendedores, el X-TREME II. ® es compatible con cualquier modelo de este equipo, independientemente de su fabricante.

¿CUÁL ES LA VIDA ÚTIL DE X-TREME II®?

El fabricante informa que la duración de X-TREME II® en circunstancias normales y según su correcto uso, y almacenada en condiciones ideales puede alcanzar los 10 años, siendo 5 años después de su fabricación en almacenamiento, y 5 años cuando se pone en funcionamiento.

¿QUICK MALLA Y BLOQUEADOR DE PECHO VIENE JUNTO CON EL CINTURÓN?

No, estos dispositivos se venden por separado.

SI OCURRE UNA CAÍDA CON EL ARNÉS ¿QUÉ DEBO HACER?

Según la NR 35 - 35.5.2.3, los EPP, accesorios y sistemas de anclaje que presenten defectos, degradación, deformación o sufran impactos por caída deben ser inutilizados y desechados, excepto cuando su restauración esté prevista en normas técnicas nacionales o, en su defecto, estándares internacionales.

¿CÓMO SE EL AÑO DE FABRICACIÓN/LOTE Y EL NÚMERO DE TRAZABILIDAD?

La etiqueta de trazabilidad en las correas sigue el número, mes y año individual del estándar TASK (los últimos cuatro números).

¿DÓNDE ESTÁ EL CÓDIGO QR?

El código QR del arnés X-TREME II® se encuentra junto con el código de trazabilidad en la parte trasera de la correa de ajuste del torso.

¿QUÉ TIPOS DE CONEXIÓN OFRECE EL ARNÉS?

El arnés X-TREME II® dispone de 6 puntos de conexión (elementos de enganche) para anticaídas de cuerda deslizante o cable de acero (punto pectoral), anticaídas retráctiles (puntos pectoral y dorsal), elementos de amarre de posicionamiento (laterales) y descensores o colas de vaca (ventrales). punto) y 1 punto por restricción.

¿EL ARNÉS ESTÁ CERTIFICADO PARA TRABAJOS CON ENERGÍA ELÉCTRICA O TRABAJOS CON ALTAS TEMPERATURAS?

No. Está aprobado para condiciones normales de uso en los tipos de trabajos en general que requieren EPI de protección contra caídas. Nuestro arnés certificado para operaciones con energía eléctrica es IZFOUR®.

¿ES COMPATIBILIDAD CON ALGÚN ESTÁNDAR INTERNACIONAL?

Sí. X-TREME II® es compatible con las normas EN 358:2000 y EN 361:2002.

¿QUÉ CONECTOR DEBO UTILIZAR JUNTO CON EL BLOQUEADOR DE PECHO?

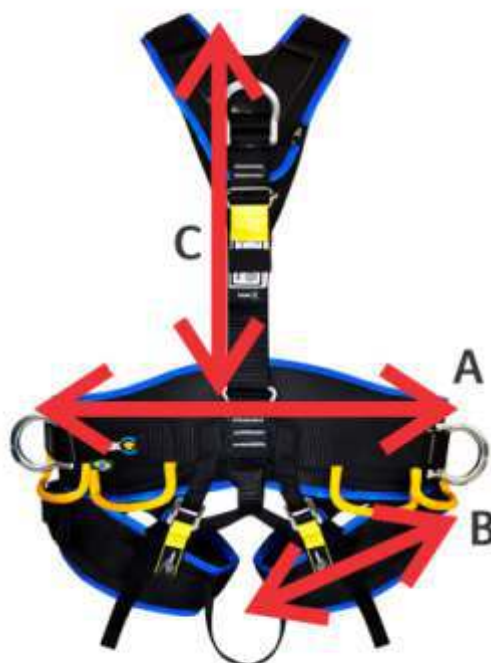
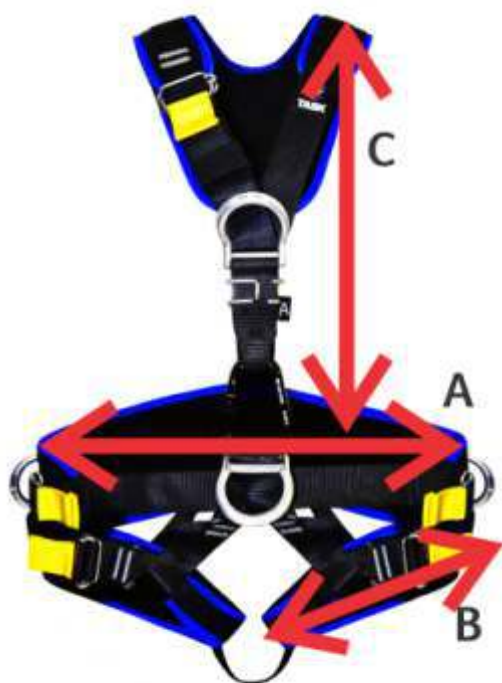
El recomendado para usar con el bloqueador de pecho es el conector de malla rápida TRIÁNGULO de 10 mm (TM-0020).

¿CÓMO MEDIR EL TAMAÑO DEL ARNÉS?

El tamaño del arnés debe comprobarse de la siguiente manera:

| LOCAL | MÍNIMO-MÁXIMO | MÉTODO |
|---------|---------------|---|
| Piernas | Mínimo | Tira de la cinta para cerrar el diámetro de la pierna. La punta de la hebilla debe quedar a 1 cm del inicio de la doble barra. |
| | Máximo | Tira de la cinta para abrir el diámetro de la pierna. A La punta de la hebilla debe permanecer a 1 cm del de la doble barra. |
| Cintura | Mínimo | Tire de la cinta para cerrar el diámetro de la cintura. La punta de la hebilla debe permanecer a 3 cm del inicio de la conexão ventral. |
| | Máximo | Tira de la cinta para abrir el diámetro de la cintura. A La punta de la hebilla debe permanecer a 1 cm del inicio dela doble barra. |
| Liga | Mínimo -- | El ajuste debe realizarse de modo que el anillo la espalda está centrada entre las axilas y espalda. |

A: cintura
B: piernas
C: liga



¡COMPRES AHORA!

ACCEDER AL SITIO



TASK VOTORANTIM
Av. Rogério Cassola, 896
Itapeva - Votorantim - SP
18116-709 - Brasil
+55 (15) 3034-8000
comercial@taskbr.com

