



TC-0031A (S) | TC-0029A (ML) | TC-0030A (XL)

CINTURÃO PARAQUEDISTA X-TREME II® + QUICK UP

- ✓ Acolchoado duplo e alto (23cm) na região lombar que proporciona extremo conforto e estabilização
- ✓ Possui 6 pontos de ancoragem, extremamente leve e resistente à corrosão – 100%
- ✓ Material metálico nobre (aço inox e alumínio), compradores satisfeitos pela resistência à corrosão – 100%
- ✓ Fitas na cor amarela nos pontos de regulagens para facilitar os ajustes;
- ✓ Fivelas INOX - exclusivo sistema AC®, patenteado, fivela de barra cilíndrica dupla com coroa em ângulo
- ✓ Quatro porta materiais em amarelo (cor contrastante) e um porta mochila, versáteis e de fácil manuseio
- ✓ Exclusivo e inteligente sistema FIT FIX®, em inox para a conexão do bloqueador ventral
- ✓ Possui três tamanhos: S, M, e XL

Descrição

O X-TREME II® é um cinturão de segurança do tipo paraquedista, equipamento de proteção individual utilizado em um SPIQ (sistema de proteção individual contra quedas). Com 6 pontos de conexão em material metálico nobre (aço inox e/ou alumínio), sendo 2 de retenção de quedas, 2 de posicionamento, 1 ventral e 1 para restrição de deslocamento (têxtil). Possui acolchoados duplos e altos, com 23cm na região lombar, desenvolvidos para proporcionar um perfeito encaixe entre o usuário e equipamento, garantindo extremo conforto e estabilização da lombar para as operações de longa duração. Acompanha malha rápida TRIANGLE 10mm e ascensor/bloqueador de peito QUICK UP. Suas fitas são confeccionadas com material que retarda as chamas quando em contato com o cinturão, ideal para eletricitistas, bombeiros e profissionais que estão sujeitos a esse risco.

Possui exclusivo sistema AC®, patenteado, tem fivela de barra cilíndrica dupla com coroa em ângulo em Inox, em ambos lados. Ideal para resgate técnico, acesso por cordas, evacuação, posicionamento, trabalhos em altura e espaços confinados, possui baixo centro de gravidade, ideal para essas atividades. Com 4 porta materiais estruturados em amarelo, 1 porta mochila central, mosquetão com sistema Keylock e Sistema FIT FIX® para fácil conexão do bloqueador ventral, possui 8 fivelas de regulagem.

Destaques



1 Acolchoado duplo e alto (23cm) na região lombar



2 Material metálico nobre (aço inox e alumínio)



3 6 pontos de ancoragem extremamente leves e resistentes



4 Acolchoados reforçados nos ombros e duplo acolchoado na lombar e pernas



8 Conector em alumínio, com sistema Keylock e abertura de 27mm



7 Quatro porta materiais e um porta mochila



6 Fivelas inox - exclusivo sistema AC®, patenteado



5 FIT FIX® - sistema inteligente em inox para conexão do bloqueador ventral

Descrição Técnica

Cinturão de segurança do tipo paraquedista, certificado conforme C.A. 38495 e aprovado pelas normativas técnicas nacionais ABNT NBR 15835:2020 e ABNT NBR 15836:2020 para utilização como parte integrante de um sistema de proteção individual contra quedas do tipo restrição de movimentação, retenção de quedas, posicionamento no trabalho, evacuação, trabalhos em alturas, acesso por corda e resgate técnico vertical. Acompanha malha rápida TRIANGLE 10mm e ascensor/bloqueador de peito QUICKUP.

O X-TREME II® é um cinturão construído integralmente em fitas de poliéster com costuras eletrônicas em poliamida. Utiliza material metálico nobre (aço inox e/ou alumínio), com resistência à corrosão – 100%, 6 pontos de ancoragem extremamente leves e resistentes com carga de resistência de 22kN (peitoral, dorsal, laterais e restrição). Suas fitas são confeccionadas com material que retarda as chamas quando em contato com o cinturão, ideal para eletricistas, bombeiros e profissionais que estão sujeitos a esse risco.

Tem fivelas INOX - Exclusivo sistema AC®. Patenteado, tem fivela de barra cilíndrica dupla com coroa em ângulo em Inox, em ambos os lados. Não tem ângulos retos na compressão da fita. Maior durabilidade. Não perde tensão no ajuste ao corpo mesmo quando a pessoa faz caminhada. Não cortam as fitas! E garantem precisão nos ajustes! Menor desgaste da fita! Evitam as torções laterais!

Os acolchoados do X-TREME II® foram desenvolvidos para oferecer um extremo conforto e estabilização para os usuários, a região da lombar conta com acolchoado duplo com uma altura de 23cm, e a região dos ombros e pernas conta com acolchoados reforçados, ambos construído em espuma de EVA. Sua construção superior dorsal em formato Y tem duplo ajuste de altura através fivelas de regulagem de aço inox sistema AC®, sendo uma na sua parte frontal e outra na sua parte dorsal do cinturão.







O cinturão X-TREME II® é ideal para operações de longa duração em suspensão.

Para o seu fechamento ventral, o X-TREME II® conta com um conector com sistema Keylock e abertura de 27mm. Sua parte superior frontal ainda conta com o exclusivo sistema FIT FIX® construído em aço inox localizado na altura de seu ponto de conexão A2, para montagem de ascensores ventrais destinados às técnicas de acesso por corda.

Para utilização do bloqueador de peito se faz necessária a utilização com malha rápida, ideal malha rápida delta TRIANGLE 10mm, em aço, com rosca com abertura de 10mm.

Para a sua regulagem, o X-TREME II® possui 8 fivelas em aço inox sistema AC®, pernas, altura das pernas, peito e costas e uma fivela para passagem de fita na lombar. Para transporte de equipamentos e ferramentas leves, o X-TREME II® traz 4 porta materiais em amarelo (cor contrastante) estruturados, com capacidade para até 10kg cada. Construído com uma moldura de Nylon tubular moldado para facilitar a utilização dos equipamentos, garantindo deste modo mais segurança, resistência e durabilidade. Para transporte de mochilas, o X-TREME II® possui entre as pernas uma fita plana para facilitar a conexão de mochilas nas atividades em escadas tipo marinho ou operações em suspensão, onde não é possível levar a mochila nas costas.

Vantagens técnicas

-  Desenvolvido para resgate técnico, acesso por cordas, evacuação, trabalhos em altura e espaços confinados, possui baixo centro de gravidade, ideal para as atividades
-  Acolchoados duplos e altos, com 23cm na região lombar para proporcionar perfeito encaixe entre o usuário e equipamento, garantindo extremo conforto e estabilização da lombar para as operações de longa duração em altura
-  Desenvolvido com material metálico nobre (aço inox e alumínio), compradores satisfeitos pela resistência à corrosão – 100%
-  Sistema FIT FIX® para fixação de bloqueador ventral compatível para todos os modelos de bloqueadores existentes no mercado
-  Sistema AC® - patenteado, tem fivela de barra cilíndrica dupla com coroa em ângulo em Inox, em ambos lados, não tem ângulos retos na compressão da fita, com maior durabilidade
-  Não perde tensão no ajuste ao corpo mesmo quando a pessoa faz caminhada
-  Fivelas em inox com sistema AC® que facilitam rápido ajuste na morfologia corpórea
-  3 tamanhos (S, ML e XL), com inovador sistema de identificação, para pessoas de até 150kg
-  Pontos de ancoragens (frontal e costas) para sistemas de retenção de quedas com marcação "A" adicional
-  QR code para acesso à documentação
-  Acompanha malha rápida TRIANGLE e bloqueador de peito QUICK UP

Certificações

EQUIPAMENTO

X-TREME II®
QUICK UP
TRIANGLE

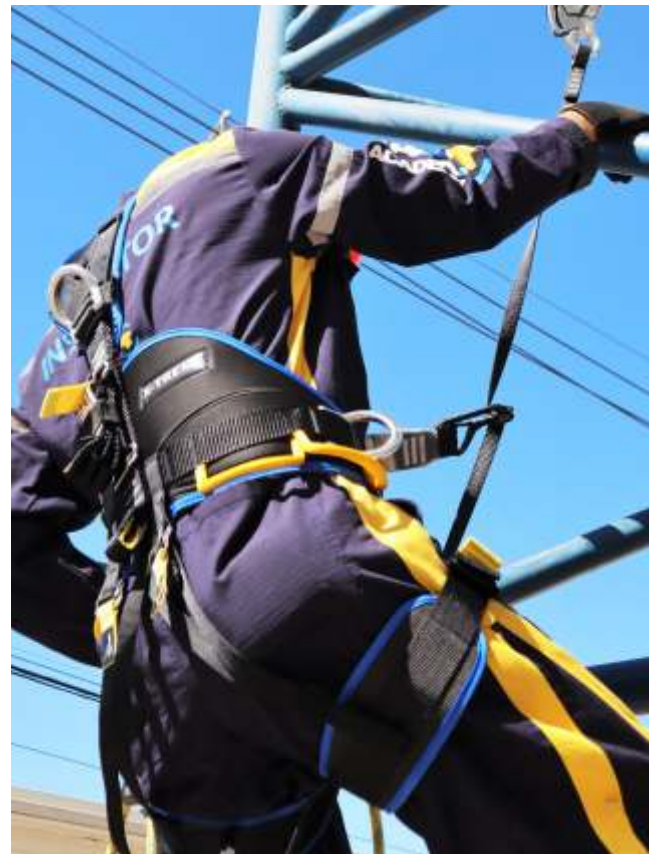
NORMATIVA

ABNT NBR 15835:2020 | ABNT NBR 15836:2020
CE 0321 | EN 567
EN 299 | NBR 15837

CA

38495

Galeria





Medidas e Materiais

Nome do produto:	X-TREME II® + QUICK UP				
Código do produto:	TC-0031A (S) TC-0029A (ML) TC-0030A (XL)				
Dimensões:	TAMANHOS	Perna (B)	Lombar (A)	Suspensório (C)	Peso
	S	50 - 65	65 - 100	100 - 125	2,400kg
	ML	55 - 75	75 - 120	105 - 130	2,500kg
	XL	55 - 80	85 - 140	110 - 135	2,600kg
Material:	Cinturão: poliéster, alumínio e aço inox Bloqueador de peito: alumínio Conector malha rápida: aço				
Vida útil:	Duração máxima de 10 anos a partir da data de fabricação para o caso de utilização normal e de forma apropriada e quando armazenado em condições aceitáveis				
Garantia:	1 anos contra defeitos de fabricação NOTA: Os equipamentos são produzidos com materiais de alta tecnologia, fabricados no Brasil com 100% qualidade e segurança				
Capacidade:	Usuários de até 150kg				
Cor:	Preto com detalhes em azul e amarelo				

Aplicações

O cinturão de segurança tipo paraquedista X-TREME II® é destinado a sistemas de proteção individual de restrição de movimentação, retenção de quedas, trabalho posicionado e trabalhos suspensos em cordas, aplicáveis para profissionais que executam trabalhos em altura diversos e progressões em estruturas verticais.

Ideal para resgate técnico vertical, acesso por cordas, evacuação, posicionamento e trabalho em altura, como em escadas fixas tipo marinho, telhados e acessos a espaços confinados.

Produtos Relacionados

RELOCK 10



TB-0029

REACTOR 55



TB-0022

REACTOR 110



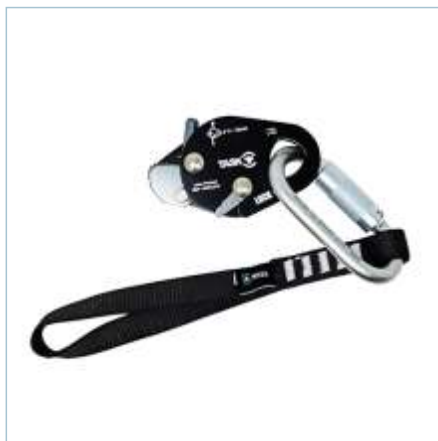
TC-0026

SITE



TC-0024

LUCK



TC-0020

STEEL



TB-0012

Perguntas Frequentes

QUAIS OS BENEFÍCIOS DE UM ACOLCHOADO DUPLO E ALTO NA REGIÃO LOMBAR?

O acolchoado duplo com uma altura de 23cm na região lombar, auxilia na estabilização da região e distribui melhor a compressão durante o uso. Conforto extremo independentemente do tamanho do usuário. O cinturão X-TREME II® é ideal para usuários que buscam um conforto extra.

EM QUAIS TIPOS DE ATIVIDADE POSSO USAR O X-TREME II®?

O cinturão X-TREME II® é ideal para trabalhos de resgate técnico, acesso por cordas, evacuação, posicionamento, trabalhos em altura e espaços confinados, pois possui baixo centro de gravidade.

ONDE ESTÁ A ETIQUETA DO INMETRO?

A etiqueta do INMETRO no X-TREME II® se encontra na parte das costas, na fita de regulagem do tronco.

ESTE CINTURÃO POSSUI C.A.?

: Sim. O X-TREME II® possui C.A. 38495. Emitido em 2016.

QUANTOS E QUAIS OS PONTOS DE REGULAGEM DO CINTURÃO?

O X-TREME II® possui 8 fivelas em aço inox para regulagem da cintura (2), pernas (2), ajuste da altura das pernas (2), peito (1), costas (1) e uma (1) fivela para passagem de fita na lombar.

O X-TREME II® POSSUI COMPATIBILIDADE COM OS MESMOS EQUIPAMENTOS QUE ERAM UTILIZADOS NO X-TREME, POR EXEMPLO, TRAVA-QUEDAS, TALABARTES, DESCENSORES E ASCENSORES?

Sim. Podem ser utilizados quaisquer modelos de trava-quedas deslizantes ou retráteis e talabarte de retenção de quedas ou de restrição ou de posicionamento, desde que seja de fabricação da TASK, por questão de compatibilidade do C.A. Para o uso de ascensores e descensores, o X-TREME II® é compatível com quaisquer modelos desses equipamentos, independente do seu fabricante.

QUAL A VIDA ÚTIL DO CINTURÃO?

O fabricante informa que a duração do cinturão X-TREME II® em circunstâncias normais e conforme sua utilização adequada, e armazenado em condições ideais pode chegar a 10 anos, sendo 5 anos após a sua fabricação mantendo guardado, e 5 anos quando colocado em operação.

MALHA RÁPIDA E BLOQUEADOR DE PEITO VEM JUNTO COM O CINTURÃO?

Sim.

CASO OCORRA UMA QUEDA COM O CINTURÃO, O QUE EU DEVO FAZER?

Conforme a NR 35 - 35.5.2.3, os EPIs, acessórios e sistemas de ancoragem que apresentarem defeitos, degradação, deformações ou sofrerem impactos de queda devem ser inutilizados e descartados, exceto quando sua restauração for prevista em normas técnicas nacionais ou, na sua ausência, normas internacionais.

COMO SEI O ANO DE FABRICAÇÃO/LOTE E O NÚMERO DE RASTREABILIDADE?

A etiqueta de rastreabilidade dos cinturões seguem o padrão TASK n° individual, mês e ano (os quatro últimos números).

ONDE ESTÁ O QR CODE?

O QR CODE do cinturão X-TREME II® está localizado juntamente com o código de rastreabilidade nas costas na fita de regulagem do tronco.

QUAIS OS TIPOS DE CONEXÃO OFERECIDAS PELO CINTURÃO?

O cinturão X-TREME II® possui 6 pontos de conexão (elementos de engate) para trava-quedas deslizantes de corda ou de cabo de aço (ponto peitoral), trava-quedas retráteis (pontos peitoral e dorsal), talabartes de posicionamento (pontos laterais) e descensores ou cow's tails (ponto ventral) e 1 ponto para restrição.

O CINTURÃO ESTÁ CERTIFICADO PARA TRABALHOS QUE ENVOLVAM ENERGIA ELÉTRICA OU TRABALHOS COM ALTAS TEMPERATURAS?

Não. Está aprovado para condições normais de uso nos tipos de trabalhos em geral que se exige um EPI de proteção contra quedas. O nosso cinturão certificado para operações envolvendo energia elétrica é o IZFOUR®.

POSSUI COMPATIBILIDADE COM ALGUMA NORMA INTERNACIONAL?

Sim. O cinturão X-TREME II® possui compatibilidade com as normas EN 358:2000 e EN 361:2002.

QUAL CONECTOR DEVO UTILIZAR JUNTO COMO BLOQUEADOR DE PEITO?

O indicado para o uso com o bloqueador de peito é o conector malha rápida TRIANGLE 10mm (TM-0020).

COMO MEDIR O TAMANHO DO CINTURÃO?

O tamanho do cinturão deve ser verificado da seguinte forma:

LOCAL	MÍNIMO-MÁXIMO	MÉTODO
Pernas	Mínimo	Puxar a fita de modo a fechar o diâmetro da perna. A ponta de fivela deve permanecer a 1cm do início da barra dupla.
	Máximo	Puxar a fita de modo a abrir o diâmetro da perna. A ponta da fivela deve permanecer a 1cm do início da barra dupla.
Cintura	Mínimo	Puxar a fita de modo a fechar o diâmetro da cintura. A ponta de fivela deve permanecer a 3cm do início da conexão ventral.
	Máximo	Puxar a fita de modo a abrir o diâmetro da cintura. A ponta da fivela deve permanecer a 1cm do início da barra dupla.
Suspensório	Mínimo --	A regulagem deve ser feita de modo que o anel dorsal fique centralizado entre as axilas e os ombros.



TASK VOTORANTIM
Av. Rogério Cassola, 896
Itapeva - Votorantim - SP
18116-709 - Brasil
+55 (15) 3034-8000
comercial@taskbr.com

COMPRE AGORA!

ACESSE O SITE

